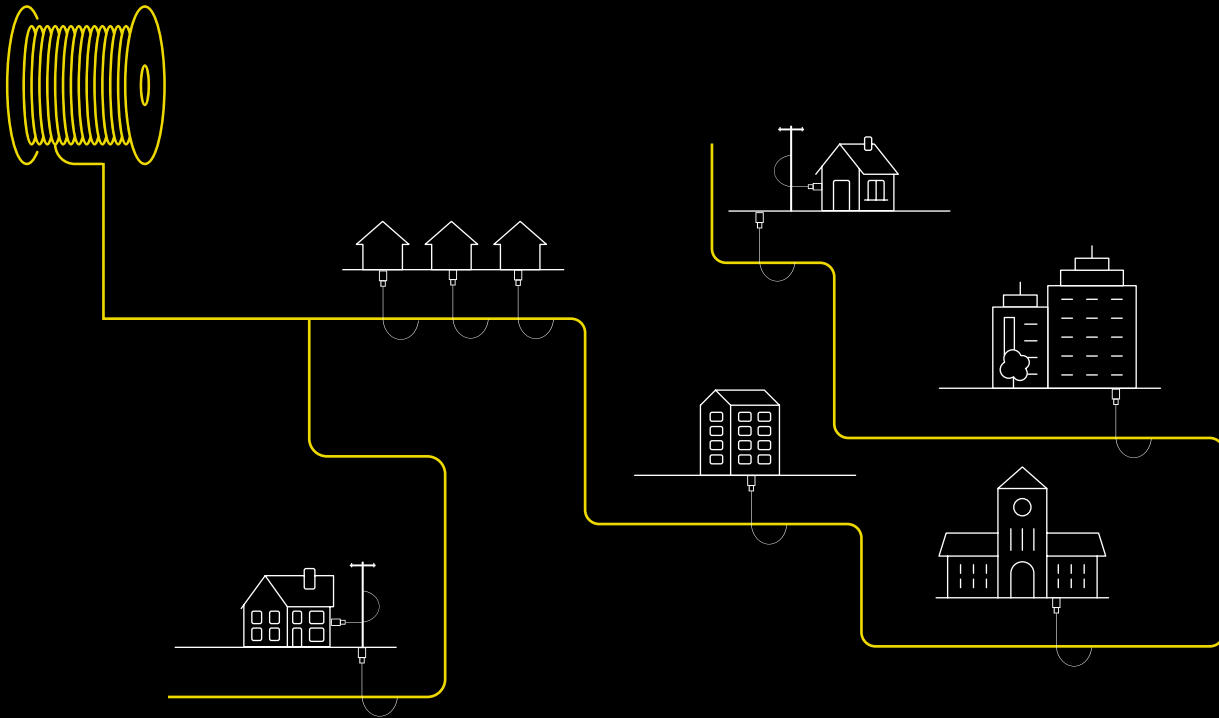


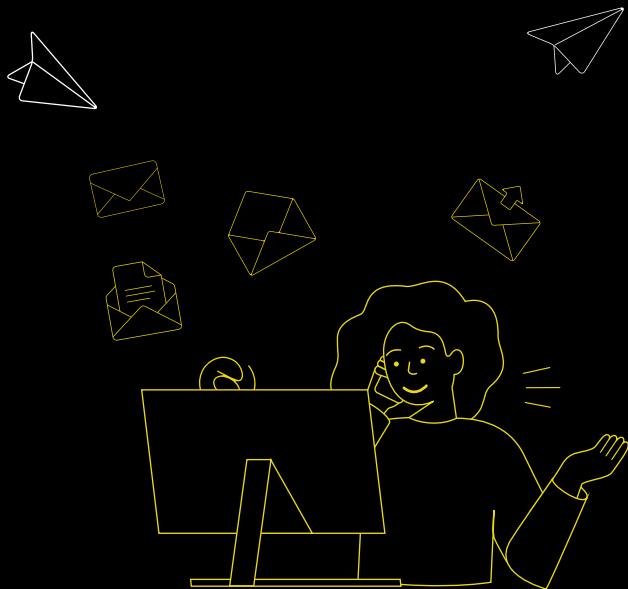
Fiberhost.



Jak powstaje nasza sieć multi-światłowodowa?

Każdego dnia spływa do nas coraz więcej zapytań i próśb o rozbudowę **sieci multi-światłowodowej**. W odpowiedzi na nie przygotowaliśmy opis przedstawiający krok po kroku proces powstania sieci. Mamy nadzieję, że znajdziesz w nim odpowiedzi na Twoje pytania

Miej lektury!



Spis treści

Czym jest multi-światłowód?.....	02
Jak sprawdzić, czy mój adres znajduje się w zasięgu multi-światłowodu?.....	03
Jak wybierane są obszary, w których wybudowana zostanie sieć?.....	04
Jak przebiega proces projektowania sieci?.....	05
Jak przebiega proces budowy sieci multi-światłowodowej?.....	06
Jakie są sposoby budowy sieci?.....	07
Jak wygląda zakończenie budowy multi-światłowodu?.....	08
Multi-światłowód został doprowadzony do mojego domu. Co dalej?.....	09
Jak wybrać najlepsze usługi?.....	10
Jak przebiega montaż usług?.....	11

Czym jest multi-światłowód?

Jest to sieć światłowodowa udostępniana przez Fiberhost różnym dostawcom internetu i telewizji. My doprowadzamy **multi-światłowód** do Twojego domu raz, Ty wybierasz ofertę dowolnego dostawcy i możesz ją zmienić kiedy chcesz.

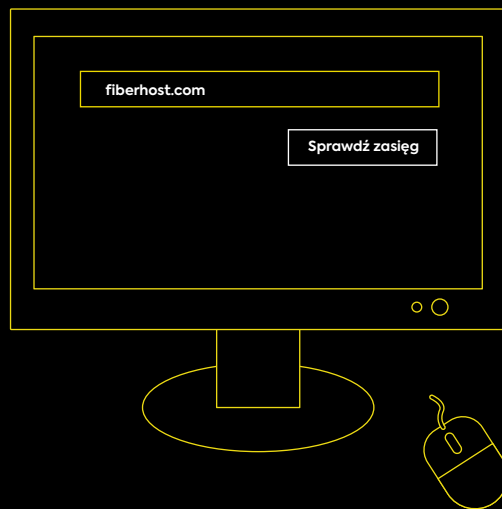
Prosto, wygodnie i z myślą o środowisku.
Multi-światłowód to multi-korzyści
i **swoboda wyboru.**



Jak sprawdzić, czy mój adres znajduje się w zasięgu multi-światłowodu?

Większość z trafiających do nas zapytań dotyczy tego, czy adres znajdzie się lub znajduje się w zasięgu sieci multi-światłowodowej. Dlatego na naszej stronie internetowej **fiberhost.com** udostępniliśmy wyszukiwarkę „**Sprawdź zasięg**”, która umożliwia szybkie i łatwe sprawdzenie tego.

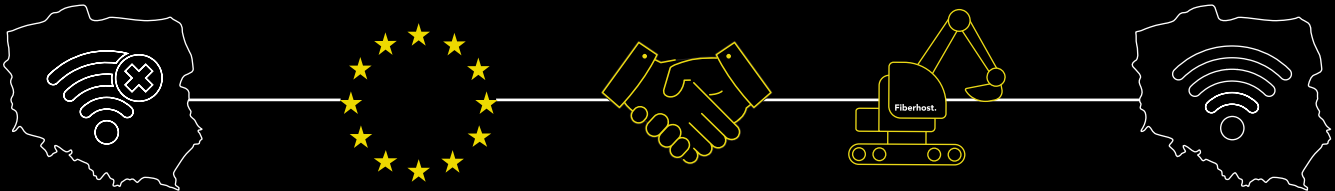
Jeśli nie jesteś w zasięgu, w zakładce „**Sprawdź zasięg**”, możesz pozostawić swoje dane kontaktowe. Skontaktujemy się z Tobą, gdy tylko będziemy planować działania w Twojej okolicy.



Jak wybierane są obszary, w których wybudowana zostanie sieć?

Budujemy sieci multi-światłowodowe od 30 lat, a od ponad 10 lat robimy to ze wsparciem środków unijnych. Aktualnie nasza sieć powstaje ze **środków własnych** oraz dzięki **wsparciu Programu Operacyjnego Polska Cyfrowa** (POPC). POPC to unijny program, dzięki któremu możemy doprowadzać multi- światłowód w miejsc, gdzie wcześniej nie był on dostępny, przede wszystkim ze względu na wysokie koszty budowy sieci.

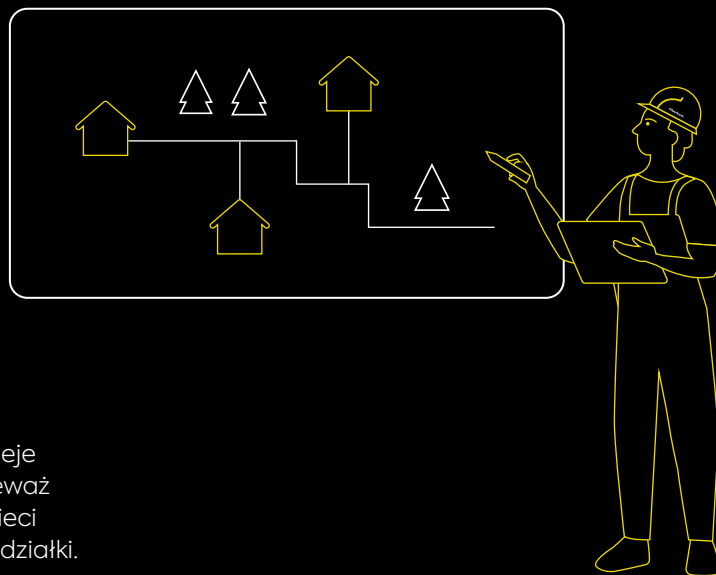
Każdy projekt unijny w ramach którego budujemy sieci multi-światłowodowe ma **szereg zasad i warunków**, których musimy przestrzegać. Jeśli chcesz dowiedzieć się więcej o sposobie realizacji inwestycji dofinansowanych z POPC zapraszamy na stronę: <https://www.gov.pl/web/cppc>



Wytyczne konkursowe nie są jedynym czynnikiem, który musimy brać pod uwagę rozbudowując sieć. Na wybór konkretnych lokalizacji ma wpływ m.in. długość sieci, którą musimy wybudować, koszty inwestycji, uzyskanie niezbędnych zgód formalnych czy też gęstość zabudowy.

Jak przebiega proces projektowania sieci?

Projektowanie sieci multi-światłowodowej to jeden z kluczowych momentów inwestycji – choć prac w terenie jeszcze nie widać, na tym etapie określamy to, gdzie dokładnie sieć będzie doprowadzona. Zanim to nastąpi musimy uzyskać szereg zgód formalnych i pozwoleń. Jest ich sporo – jak wynika z naszego raportu „Włączenie cyfrowe” – wbudowanie 1 km sieci wymaga pozyskania średnio **19 zgód formalnych**.

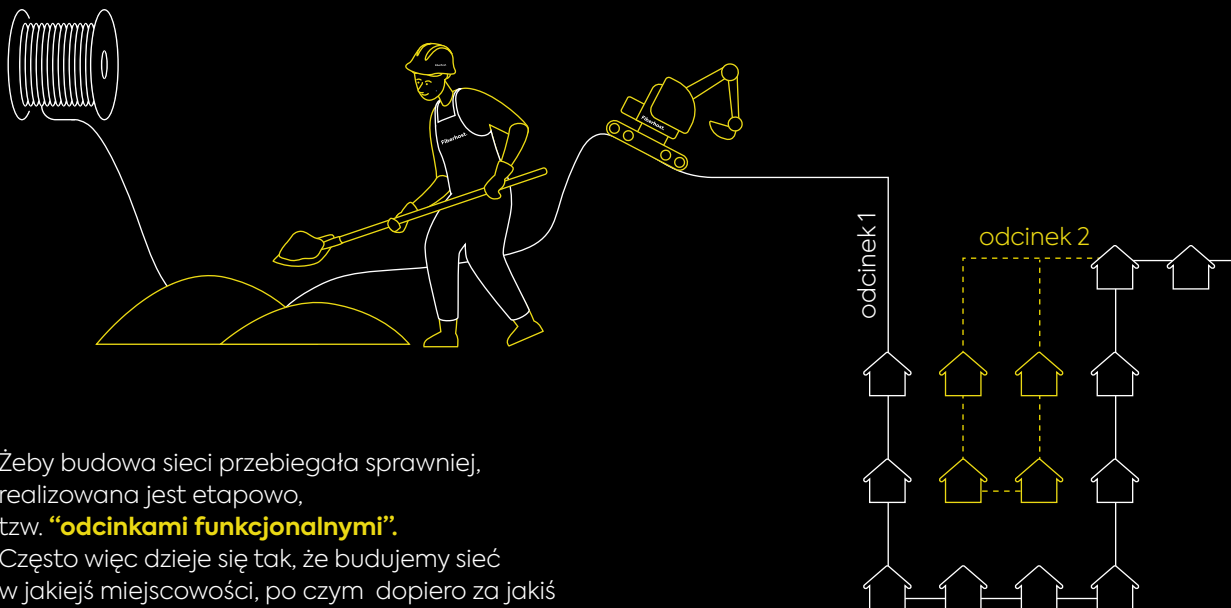


Na tym etapie **kluczowa jest współpraca**.

Sieć może przebiegać zarówno przez drogi publiczne, jak i działki prywatne. Czasami dzieje się tak, że musimy zmienić nasze plany, ponieważ nie otrzymaliśmy zgody na poprowadzenie sieci np. od administracji budynku lub właściciela działki.

Jak przebiega proces budowy sieci?

Kiedy już sieć jest zaprojektowana, zebrane są **wszystkie zgody i pozwolenia**, przechodzimy do etapu, gdy nasze działania zaczynają być widoczne w terenie – rozpoczynamy budowę sieci multi-światłowodowej. W większości inwestycji działania te realizują w naszym imieniu firmy, które się w tym specjalizują i znają się na tym najlepiej.

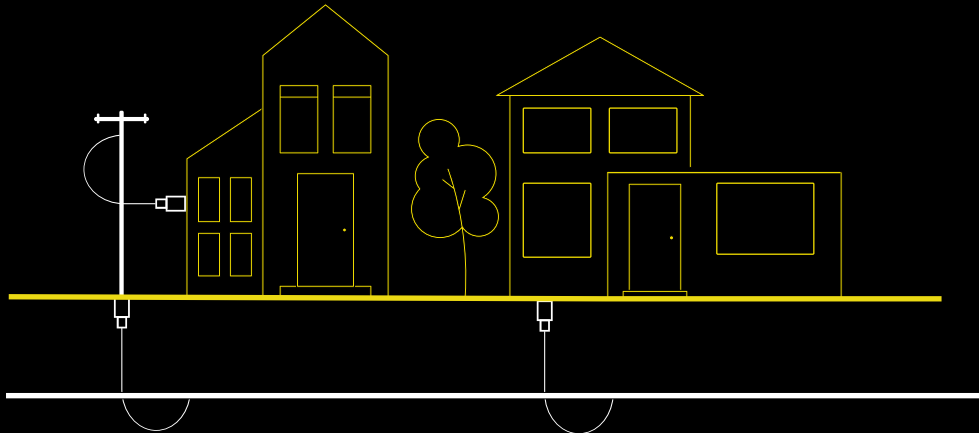


Żeby budowa sieci przebiegała sprawniej, realizowana jest etapowo, tzw. **“odcinkami funkcjonalnymi”**. Często więc dzieje się tak, że budujemy sieć w jakiejś miejscowości, po czym dopiero za jakiś czas wracamy do niej i kończymy inwestycję.

Jakie są sposoby budowy sieci?

Sieci budujemy na dwa sposoby – **doziemnie** (kabel przebiega pod ziemią) oraz **napowietrznie** (jest podwieszany na słupie). Oba te rozwiązania mają swoje dobre strony.

Jedno jest pewne – są to **sprawdzone i dobre** techniki budowy multi-światłowodu. Stosujemy je w zależności od tego, jakie mamy możliwości i co pozwoli nam dotrzeć do większej liczby domów.

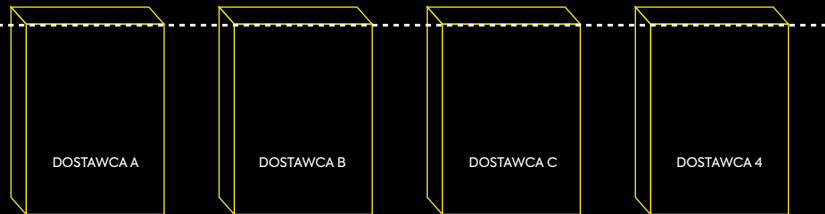


Jak wygląda zakończenie budowy multi-światłowodu?

Po wybudowaniu i sprawdzeniu sieci multi-światłowodowej musi minąć **minimum 30 dni**, zanim współpracujący z nami dostawcy usług będą mogli rozpocząć na niej działania sprzedażowe. Współpracujemy z lokalnymi i ogólnopolskimi firmami – ten czas pozwala wszystkim dostawcom zaplanować swoje działania i ruszyć z nimi w tym **samym czasie**. Wiemy, że wiele osób bardzo czeka na możliwość korzystania z usług, ale takie działanie jest od nas wymagane i **nie możemy** tego czasu skrócić.

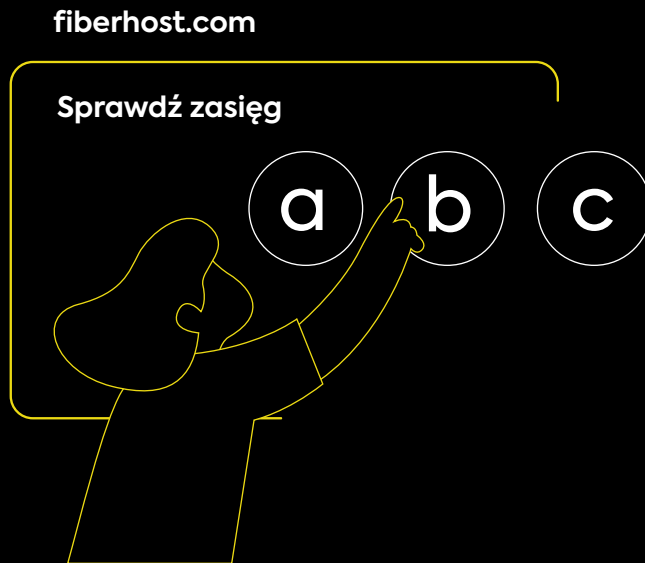
min.

**30
DNI**



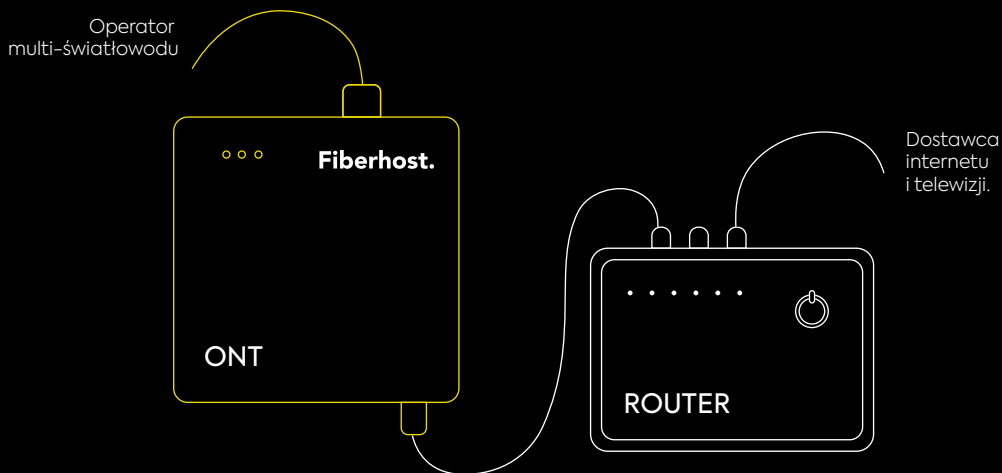
Jak wybrać najlepsze usługi?

Wystarczy wejść na stronę www.fiberhost.com i w zakładce „**Sprawdź zasięg**” wpisać interesujący adres. Jeśli sieć multi-światłowodowa już znajduje się w danej lokalizacji, pojawi się informacja o dostawcach internetu i telewizji, których usługi są dostępne. Decyzja należy do Ciebie i możesz wybrać ten pakiet usług, który Ci najbardziej odpowiada – to wielka zaleta multi-światłowodu.



Multi-światłowód został doprowadzony do mojego domu. Co dalej?

Kiedy sieć multi-światłowodowa zostanie uruchomiona, a umowa z wybranym dostawcą podpisana, w Twoim domu montujemy tzw. **ONT**, czyli urządzenie, które jest zakończeniem sieci. Ma ono specjalnie wejście, do którego podłączany jest router od wybranego dostawcy internetu i telewizji. W przypadku jego zmiany, nie należy go demontować, wystarczy podłączyć do niego nowy router i **cieszyć się usługami**.



Jak przebiega montaż usług?

Ostatnim i bardzo wyczekiwany etapem jest montaż sprzętu od dostawcy usług. Po skontaktowaniu się z nim i podpisaniu umowy następuje umówienie wizyty technika w dogodnym dla obu stron terminie. Dzięki temu uzyskasz dostęp do sieci i możesz cieszyć się szybkim i stabilnym internetem **multi-światłowodowym**.



Przypominamy, że od tego momentu w przypadku pytań, czy wątpliwości, pierwszym kontaktem jest **dostawca usług**, z którym masz podpisaną umowę.

Fiberhost.

Mamy nadzieję, że udało nam się przedstawić w jasny sposób, jak wygląda proces powstania sieci multi-światłowodowej. Każdy etap jest tu niesamowicie ważny, dlatego cały proces trwa niekiedy dość długo, ale dzięki temu możesz cieszyć się z szybkiego i niezawodnego internetu multi-światłowodowego i telewizji.